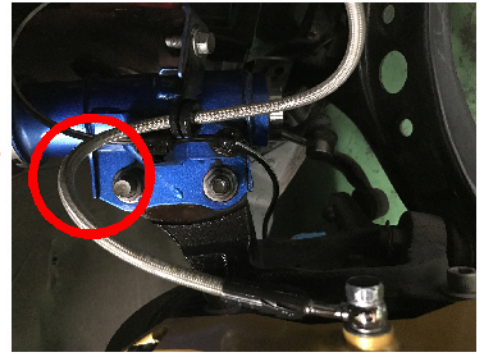
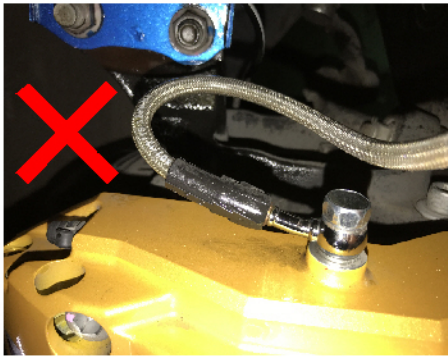
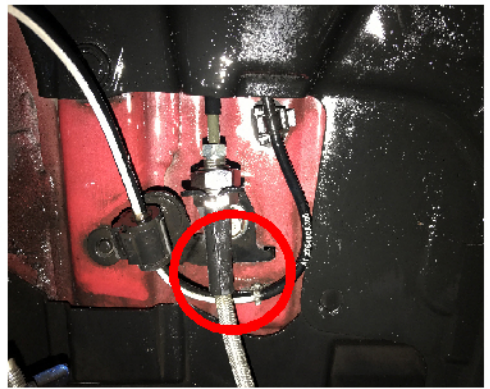


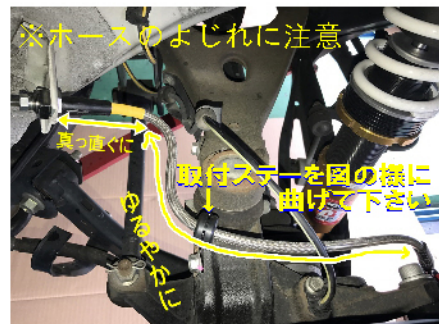
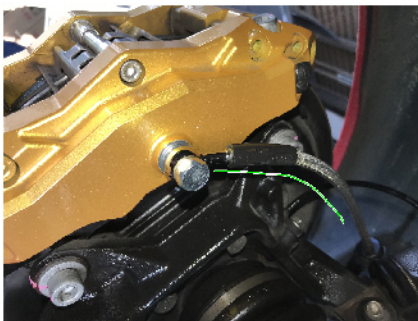
# ブレーキホース取付について

ブレーキホースはなるべく緩やかなカーブになる様に取付を行って下さい。

急激な曲がりやよじれは破損やOilモレの発生の原因になりますので、十分注意して取付を行って下さい。



## TOYOTA86リア取付例



## ブレーキホース注意点

ステンメッシュテフロンホースの特性上、ダイレクト感の有るフィーリングになる反面、柔軟性や耐久性はゴムホースに劣ります。ホースをねじったり無理が加わると破損する恐れがあります。取付後も点検を行って下さい

また、走行距離や使い方にもよりますが、**約1年間を目安に必ず交換して下さい**  
『ブレーキホースはレース用材料使用の為、破損による一切の補償には応じ兼ねますのでご了承下さい』